

FOR SALE

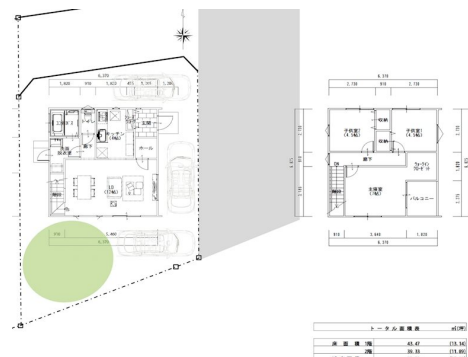
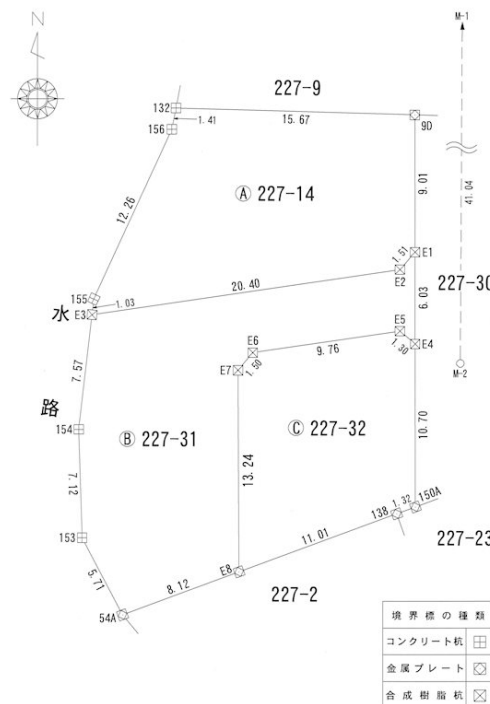
価格	坪単価
588万円	約13.0万円



【外観】



【区画図】



現況と異なる場合には現況を優先します。
 該当物件が建築条件付き宅地だった場合、土地売買契約締結後3カ月以内に売主と住宅の建築請負契約を締結していただくことを条件として販売いたします。
 この期間内に住宅を建築しないことが確定したとき、または住宅の建築請負契約が成立しなかった場合は、土地売買契約は無効となり、
 受領した金額は全額無利息でお返しします。

物件種目	土地(建築条件付き)		
最適用地	住宅用地		
物件所在地	秋田県秋田市旭川新藤田東町 227 - 32		
交通	羽越本線 秋田駅 徒歩32分		
土地面積	149.72㎡ (約45.29坪)	他に私道面積	
地勢	平坦	地目	宅地
都市計画	市街化区域		
用途地域	第一種低層住居専用地域		
建ぺい率	40%	容積率	60%
土地権利	所有権		
法令上の制限			
現況	更地	引渡日	相談
接道状況	東6.0m私道		
建築確認番号		開発許可番号	
設備	都市ガス / 水道:公営 / 公共下水		
周辺施設	秋田市立旭川小学校 184m / 秋田市立秋田東中学校 1181m / 旭川ｽﾀｰﾌﾞ薬局 132m / 秋田銀行手形北支店 589m / ｸﾞﾗﾝﾏｰﾄ手形店 1592m / 柳田医院 1068m		
その他費用			
備考			

取引条件の有効期限:2021年10月21日

No.05020000000035



国土交通大臣(6)第5379号

株式会社ハシモトホーム 秋田支店

TEL:0120-20-4601

FAX:018-874-7581

秋田県秋田市旭北錦町3番33号

URL:<https://www.hashimotohome.com>

E-Mail:otoiawase@hashimotohome.com

取引態様:売主

